

RISCALDAMENTO
CLIMATIZZAZIONE
IDRONICA

www.rcinews.it

RCI

LA RIVISTA DEL PROGETTISTA DI IMPIANTI



**Come ottenere energia termica
grazie alle acque reflue**

Prestazioni energetiche migliorate
per un edificio a sviluppo verticale

Sostenibilità e qualità dell'aria
per il Politecnico di Milano

Il retrofit **con la geotermia a bassa entalpia**



tecniche nuove ISSN 2039-4225 • Mensile - anno XLVII

10
NOV2011

www.caleffi.com

V M C CALEFFI

DIFFONDE BENESSERE

DETRAZIONI
ECOBONUS

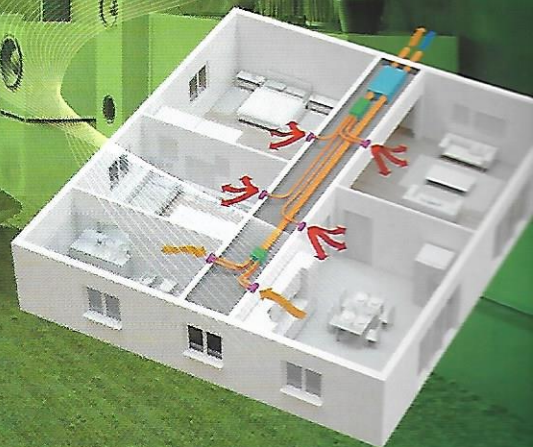
110%

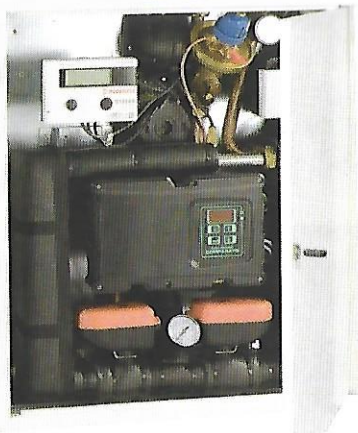


Scarica il nostro catalogo
per offrire aria pulita e un clima perfetto.

GARANTITO CALEFFI.

CALEFFI
Hydronic Solutions





radianti). Il circuito secondario è provvisto di sistema di riempimento, manometro, vaso di espansione, valvola di sicurezza e circolatore. Bitherm può essere impiegato come modulo sottocentrale per reti di teleriscaldamento nel caso, ad esempio, di case unifamiliari o a schiera. L'installazione è pensile con le

connessioni all'impianto centralizzato in alto e all'appartamento in basso, la fornitura comprende mantello e portella completa di serratura personalizzata.

<https://www.rcinews.it/12260>



Presentata da Geosolther (Agrate Brianza, MB), Cool-Fit è una tecnologia all'avanguardia progettata per un utilizzo versatile negli impianti di refrigerazione.

Unisce componenti non soggetti a corrosione e a manutenzione zero con un pre-isolamento di fabbrica, per un sistema efficiente ed affidabile. Sicuro e veloce da installare, tale sistema è ideale per i settori della produzione e stoccaggio di alimenti e bevande, nonché per le applicazioni Hvac. Il materiale del tubo interno in PE100 adibito al trasporto del fluido garantisce l'assenza di corrosioni e incrostazioni nell'impianto. Il sistema è disponibile nelle dimensioni da d32 fino a d450 e può resistere a pressioni fino a 16bar (ad una temperatura del fluido di 20 °C).

A seconda delle dimensioni del tubo e delle temperature di esercizio, lo spessore della schiuma isolante GF HE varia tra 22 mm e 40 mm. L'isolante garantisce una regolazione affidabile della temperatura da -50 °C fino a +60 °C. Il rivestimento esterno in Hdpe dei tubi Cool-Fit rende il sistema di tubazione molto robusto, proteggendo la schiuma isolante GF HE e fornendo un ulteriore strato di isolamento.

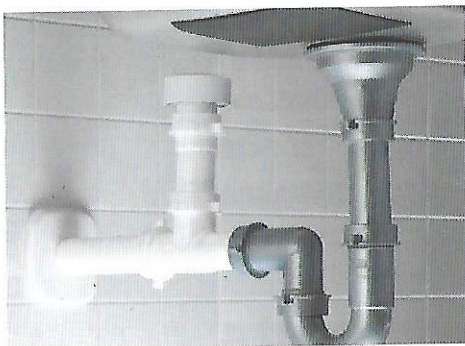
<https://www.rcinews.it/51906>



LIRA Soluzione anti-gorgoglio

I fastidiosi gorgoglii provenienti dalla tubazione di scarico sono solitamente determinati dalla presenza di aria che si crea, all'interno del sifone e delle tubature di scarico, durante il deflusso dell'acqua.

Per far fronte a questi sgradevoli inconvenienti, Lira ha realizzato Glu Glu Stop, un raccordo munito di valvola automatica antigorgoglio da montare, con estrema facilità, sull'ultimo



tratto dello scarico prima dell'entrata nella parete e da collegare direttamente al sifone stesso.

L'installazione di Glu Glu Stop permette di eliminare definitivamente i problemi di scarico: infatti, durante il deflusso dell'acqua, la valvola lascia entrare aria in modo tale da far scorrere l'acqua in continuo senza i gorgoglii dovuti agli eccessi di risucchio. Quando non vi è deflusso la valvola si chiude evitando la fuoriuscita di cattivi odori.

Glu Glu Stop è disponibile in due differenti versioni:

- Cucina Ø 40 - Ø 50 per l'applicazione all'uscita dei sifoni di lavelli (nella foto);
- Bagno Ø 32 (con adattatore uscita muro Ø 40) per l'applicazione all'uscita dei sifoni di lavabi e bidet.

Glu Glu Stop, come tutti i prodotti Lira, è realizzato in Italia nello stabilimento di Valduggia (VC) sede dell'azienda.

<https://www.rcinews.it/06864>



installato a muro con minime interve
si volesse ridurre al minimo gli interventi
pur desiderando applicare l'impianto VMC.
In questo caso, il recupero di calore avviene
termico rigenerativo attraverso uno scamb
all'interno dell'unità ed un
con funzionamento ad im
costantemente filtrata gr
sulla piastra frontale
<https://www.rcinews.it>



Presto fatto
Isolatori Isotop per
impianti tecnici ed



www.getzner.com