

Haier
air conditioners

GTI



7
lug023

tecniche nuove
www.tecnichenuove.com

il giornale del termoidraulico

www.ilgiornaledeltermoidraulico.it

30007>
9 771120 537004
ISSN 1120-5377 - Mensile - Anno XXXVIII

I PROTAGONISTI



RISCALDAMENTO
"È necessario un approccio olistico alla decarbonizzazione dei consumi, sia dal punto di vista tecnologico, sia energetico"

Alberto Montanini,
presidente Assotermica
■ pag 14



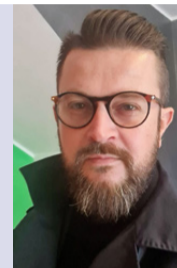
CLIMATIZZAZIONE
"Abbiamo optato per un sistema VRF di tipo industriale, ad alta efficienza energetica e in grado di restituire un comfort ideale"

Fabrizio Romagnoli,
installatore
■ pag 26



RIQUALIFICAZIONE
"Grazie all'elevata efficienza delle unità installate, l'intero sistema assicura l'abbattimento dei consumi di energia, di conseguenza i costi di gestione saranno inferiori"

Massimo Arione,
progettista
■ pag 32



PROFESSIONE
"Tra i lavori di cui vado più fiero, ci sono i nostri impianti fotovoltaici: crediamo molto nel risparmio energetico e al suo lato etico"

Giovanni Giannella,
GMG Impianti
■ pag 54

SPECIALE RASSEGNA

Impianti radianti, il comfort che non si vede



Scegliere di riscaldare e raffrescare un edificio tramite la tecnologia radiante offre notevoli vantaggi. ■ pag 18

COME SI FA la verifica di un pozzo geotermico?



Tutte le operazioni svolte per la verifica di un pozzo di resa. ■ pag 42

MA È VERO CHE bisogna mantenere il fotovoltaico?



Ispezioni e operazioni per l'ideale mantenimento dell'impianto. ■ pag 52



CLIMATIZZAZIONE
**Elevata qualità dell'aria
per il centro fitness**

Il nuovo impianto di climatizzazione di una palestra romana utilizza un sistema che migliora la qualità dell'aria. ■ pag 26

RIQUALIFICAZIONE
**Clima rinnovato
per le atlete del Milan**



Il restyling della casa del settore giovanile e della prima squadra femminile di AC Milan assicura il massimo comfort a chi si allena. ■ pag 32

FUJITSU PRESENTA

**LA POTENZA
MI APPARTIENE**

OLTRE IL TEMPO, IN UN'AZIONE CONTINUA.
DOVE L'ARIA INCONTRA IL SILENZIO.

Nuovi climatizzatori Fujitsu: **potenza, durata e silenziosità**. Il meglio che puoi chiedere alla tecnologia giapponese e con **6 anni di garanzia***. Una scelta di benessere, che aggiungerà comfort ad ogni spazio domestico.



FUJITSU
FUJITSU GENERAL partner

*promozione valida dal 3 aprile al 31 agosto 2023 sui climatizzatori della linea residenziale. Visita il sito fujitsuclimatizzatori.it e scopri tutti i dettagli della promozione

EUROFRED Italy Distributore ufficiale per l'Italia del marchio Fujitsu
being efficient

F.A.R.G

Rubinetto a galleggiante

Il 517 di F.A.R.G (Inverio, NO) è un rubinetto a galleggiante silenzioso in ottone stampato indicato per le cassette di risciacquo WC sia in plastica che in ceramica (gambo filetto lungo).

Caratteristica principale è la chiusura a membrana, che garantisce il passaggio completo dell'acqua dall'impianto alla cassetta, attraverso il tubo di carico, senza provocare rumori fastidiosi.

La sede di chiusura in Hostaform C13031, assicura al rubinetto a galleggiante lunga durata anche in presenza di acqua aggressiva.

Eventualmente è anche disponibile la sede in acciaio inossidabile Aisi 304. Dotato di leva in acciaio Aisi 430 a cui è colle-



gata un'asta piatta (sempre in Aisi 430) sagomata per adattarsi a particolari forme delle cassette, con attacco verticale per la sfera, tramite vite da 1/4"W. Su tutti i particolari in ottone viene eseguito un trattamento di nichelatura. Le Sfere in plastica (530 - 531 - 532), applicabili a richiesta sono anch'esse prodotte all'interno dell'azienda. Pressione massima d'esercizio consigliata: 5 bar. Temperatura massima dell'acqua consigliata: 60°C.



<https://www.ilgiornaledeltermoidraulico.it/90669>

SANITRIT

Stazioni di sollevamento

La stazione di sollevamento Sanicubic 1 GR HP di Sanitrit è progettata per sollevare le acque usate da case monofamiliari, appartamenti o piccole attività commerciali. La pompa è dotata del sistema di triturazione Pro X K2 che consente l'evacuazione dello scarico attraverso un tubo di piccolo diametro (DN50).

La stazione ha due ingressi bassi che consentono una grande flessibilità nell'installazione. Inoltre Sanicubic 1 GR HP viene fornito di serie con una centralina di controllo con un allarme acustico e visivo e un sistema di allarme cablato remoto. Tra i vantaggi della stazione di sollevamento Sanicubic 1 GR HP:

- Facile accessibilità in caso di manutenzione;
- Girante di triturazione Pro X K2;
- Temperatura massima ammissibile del liquido;
- pompato fino a 90 °C (5 min);
- 2 ingressi laterali bassi;
- Pannello di controllo con allarme acustico e visivo;
- Centralina di allarme cablata remota compresa.



<https://www.ilgiornaledeltermoidraulico.it/16664>



CRISTINA RUBINETTERIE

Soffioni con illuminazione

I Soffioni PD330 - PD331 - PD335 disegnati da Alessandra Bertini - Phicubo, rappresentano una pregiata aggiunta alla serie di soffioni con illuminazione della Inox Collection. Grazie all'attenzione ai dettagli e alla scelta dei materiali, offrono un'esperienza di doccia unica e coinvolgente. Ispirati agli effetti sorprendenti creati dai giochi di luce ed acqua delle fontane, i soffioni sono stati studiati per stupire piacevolmente. L'utilizzo dell'acciaio inox, materiale performante e di grande qualità, ha esaltato a pieno le forme sottili e minimali donando un sofisticato look contemporaneo. Sono versatili in quanto possono essere installati sia a soffitto che a parete, adattandosi alle esigenze e allo stile di ogni bagno. Proposti con un'illuminazione a Led, sono disponibili in tre versioni che combinano diversi tipi di getti d'acqua: pioggia, cascata e nebulizzazione. Per la prima volta nella storia produttiva di Cristina Rubinetterie (Gozzano, NO) viene introdotto il trattamento PVD (Physical Vapour Deposition) anche sull'acciaio inox in tre affascinanti finiture: Oro rosa spazzolato PVD - 34I, Cromo nero spazzolato PVD - 75I, Gold Brass lucido PVD - 96I.



<https://www.ilgiornaledeltermoidraulico.it/62009>

LIRA

Tubo di scarico per sifoni

Per facilitare l'installazione dei sifoni, LIRA propone "CURVA TECNICA", un tubo di scarico sempre alla distanza giusta per ricevere il sifone. Completa di adattatore Ø40 - Ø32. All'interno del muro scanalato si posiziona CURVA TECNICA sul tubo, chiudendola con il suo tappo di protezione. Si cementa il foro del muro lasciando il tappo di protezione all'esterno, si intonaca o piastrella il muro dal quale rimane sporgente il tappo di protezione. Per installare il sifone basta togliere il tappo di protezione, il tubo è pronto per ricevere il sifone. Per un utilizzo ottimale dello spazio sottolavello, si consiglia di abbinare CURVA TECNICA all'installazione dei sifoni SPAZIO 1NT e 2NT (ovvero per lavelli a una o due vasche) che, oltre a essere ispezionabili, grazie alla loro particolare conformazione aderiscono incredibilmente alla parete di fondo.



<https://www.ilgiornaledeltermoidraulico.it/21442>

IDRAL

Docce per esterno

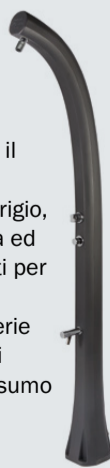
Idral (Gargallo, NO) presenta le sue docce per esterno: il disegno, semplice e originale, veste con stile qualsiasi ambiente all'aria aperta come piscine, spiagge, hotel, camping ma anche i giardini delle case private. Idral propone un'ampia gamma di modelli con notevoli vantaggi: semplicità di installazione, strutture antiurto e resistenti agli agenti atmosferici, valvola di vuotamento acqua per il periodo invernale, controllo della temperatura.

Adatti allo stile di qualsiasi progetto, sono disponibili in diversi colori e finiture come bianco, nero, grigio, inox e plastica. Non solo stile e design, la tecnologia di queste docce permette di risparmiare acqua ed energia. I rubinetti e i lavapiedi sono disponibili anche nella versione temporizzata e, quindi, studiati per evitare gli sprechi.

Nella gamma sono presenti docce solari ad accumulo di acqua, come la doccia Art. 09260 della Serie Idral H2O, dotate di sistema di riscaldamento solare, che consentono un risparmio di energia grazie all'utilizzo del sole per ottenere acqua calda senza nessun tipo di consumo energetico.



<https://www.ilgiornaledeltermoidraulico.it/11946>



CERAMICA CIELO

Mobile lavabo in stile Japandi

Un accostamento inedito dà vita a qualcosa di unico, unendo la semplicità nordica a elementi dal gusto nipponico: nasce così lo stile Japandi. Perfetta espressione di questo trend è Siwa, mobile lavabo di Ceramica Cielo (Fabbrica Di Roma, VT) disegnato da Andrea Parisio e Giuseppe Pezzano. Oriente e Occidente si fondono armoniosamente nelle sue geometrie nette ed essenziali e nelle linee pulite, sintesi di due trend opposti per un risultato minimal e allo stesso tempo sofisticato.

In grado di creare spazi moderni e raffinati caratterizzati da una forte libertà di movimento, Siwa trae ispirazione dai toni della natura, dalle sue materie prime e dalla concretezza dei colori della terra e offre infinite possibilità di personalizzazione in termini di finiture, cromie e composizioni. Integrato al lavabo in ceramica, rettangolare e profondo, declinabile nelle 16 nuance dell'esclusiva palette cromatica "Terre di Cielo", è un ampio piano di appoggio che assicura la massima praticità. La struttura a 'cavalletto' che sorregge il lavabo è disponibile in 2 finiture in metallo - Nero Matt, Cemento - o in legno nelle pregiate essenze Rovere Naturale, Rovere Sbiancato, Rovere Grigio, Rovere Nero.



<https://www.ilgiornaledeltermoidraulico.it/05273>